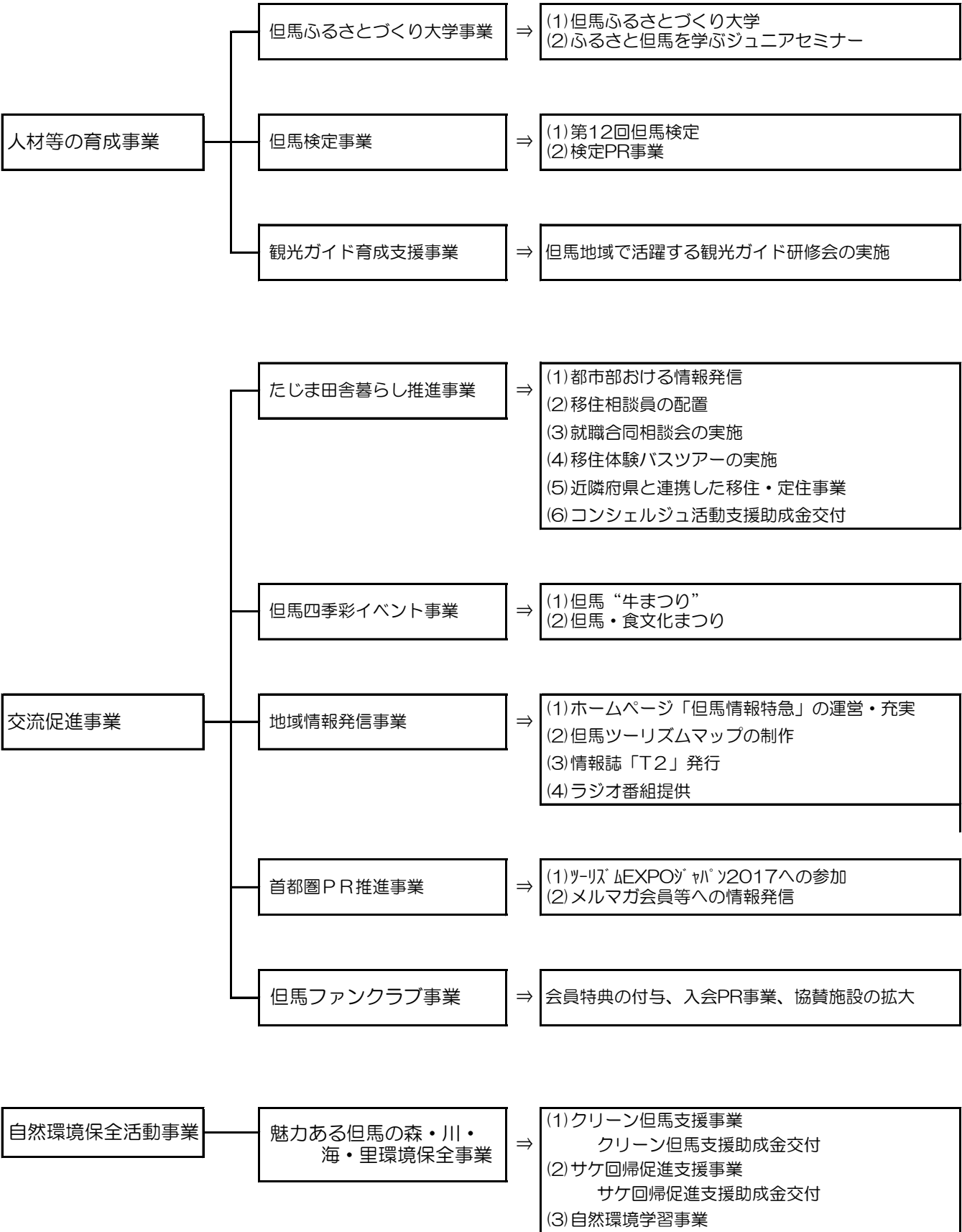


平成29年度 公益財団法人但馬ふるさとづくり協会 事業体系図



## 平成29年度 収支予算書（損益計算ベース）

平成29年 4月 1日から平成30年 3月31日まで

(単位:千円)

科 目	予 算 額	前年度予算額	増 減	備 考
I 一般正味財産増減の部				
1. 経常増減の部				
(1) 経常収益				
基本財産運用収入	(793)	(746)	(47)	
基本財産受取利息収入	793	746	47	
基本財産受取利息収入	793	746	47	
事業収入	(3,009)	(3,006)	(3)	
事業収入	3,009	3,006	3	
受講料収入	1,140	1,150	△ 10	
ファンクラブ会費収入	1,869	1,856	13	
補助金等収入	(32,700)	(36,927)	(△ 4,227)	
受託収入	32,700	36,927	△ 4,227	
受託収入	32,700	36,927	△ 4,227	
雑収入	(905)	(655)	(250)	
受取利息	1	5	△ 4	
受取利息	1	5	△ 4	
雑収入	904	650	254	
雑収入	904	650	254	
経常収益計	37,407	41,334	△ 3,927	
(2) 経常費用				
事業費	(36,326)	(40,031)	(△ 3,705)	
(公1) 人材育成事業費	1,868	3,855	△ 1,987	
(1) 但馬ふるさとづくり大学事業費	991	1,130	△ 139	
旅費交通費	47	87	△ 40	
通信運搬費	90	129	△ 39	
消耗品費	116	155	△ 39	
保険料	15	0	15	
印刷製本費	60	50	10	
賃借料	220	176	44	
諸謝金	230	320	△ 90	
負担金支出	200	200	0	
手数料	13	13	0	
(2) 但馬検定事業費	717	2,465	△ 1,748	
旅費交通費	38	38	0	
通信運搬費	226	226	0	
消耗品費	128	101	27	
印刷製本費	228	1,989	△ 1,761	
賃借料	30	30	0	
諸謝金	50	60	△ 10	
租税公課	1	1	0	
手数料	16	20	△ 4	
(3) 但馬人材バンク活用支援事業費	0	100	△ 100	
助成金支出	0	100	△ 100	
(4) 観光ガイド育成支援事業	160	160	0	
旅費交通費	45	45	0	
通信運搬費	5	5	0	

## 平成29年度 収支予算書（損益計算ベース）

平成29年 4月 1日から平成30年 3月31日まで

(単位:千円)

科 目	予 算 額	前年度予算額	増 減	備 考
消耗品費	30	30	0	
印刷製本費	1	1	0	
賃借料	49	49	0	
諸謝金	30	30	0	
(公2) 交流促進事業費	32,219	33,360	△ 1,141	
(1) 但馬四季彩イベント事業	5,202	6,502	△ 1,300	
委託費	5,200	6,498	△ 1,298	
租税公課	2	4	△ 2	
(2) たじま田舎暮らし推進事業	8,757	6,000	2,757	
報酬	2,664	2,580	84	
福利厚生費	405	360	45	
旅費交通費	695	196	499	
通信運搬費	310	19	291	
消耗品費	703	480	223	
保険料	5	0	5	
印刷製本費	186	1,000	△ 814	
賃借料	930	150	780	
諸謝金	96	120	△ 24	
租税公課	11	1	10	
助成金支出	500	250	250	
広告料	300	0	300	
委託費	1,892	844	1,048	
負担金支出	60	0	60	
(3) 地域情報発信事業	15,206	18,800	△ 3,594	
旅費交通費	90	121	△ 31	
通信運搬費	1,020	1,429	△ 409	
消耗品費	543	934	△ 391	
印刷製本費	1,566	0	1,566	
賃借料	20	62	△ 42	
保険料	19	20	△ 1	
報酬	0	80	△ 80	
諸謝金	0	4	△ 4	
備品購入費	875	0	875	
租税公課	13	13	0	
広告料	0	54	△ 54	
委託費	11,060	16,083	△ 5,023	
(4) 首都圏PR推進事業	3,054	2,058	996	
旅費交通費	366	366	0	
通信運搬費	60	129	△ 69	
消耗品費	150	566	△ 416	
印刷製本費	108	0	108	
委託費	2,329	995	1,334	
報酬	40	0	40	
租税公課	1	2	△ 1	
(公3) 自然環境保全事業費	250	430	△ 180	
魅力ある但馬の森・川・海・里環境保全事業	250	430	△ 180	
助成金支出	250	430	△ 180	
(公4) 調査研究事業費	0	400	△ 400	
但馬の魅力調査研究事業	0	400	△ 400	
助成金支出	0	400	△ 400	

# 平成29年度 収支予算書（損益計算ベース）

平成29年 4月 1日から平成30年 3月31日まで

(単位:千円)

科 目	予 算 額	前年度予算額	増 減	備 考
(他1)但馬ファンクラブ事業	1,869	1,866	3	
通信運搬費	295	323	△ 28	
消耗品費	647	667	△ 20	
印刷製本費	793	742	51	
租税公課	3	3	0	
助成金支出	50	50	0	
手数料	81	81	0	
(他2)その他但馬ふるさとづくり事業	120	120	0	
委託費	120	120	0	
管理費	(3,553)	(3,094)	(459)	
事務費	3,553	3,094	459	
旅費交通費	134	134	0	
通信運搬費	296	287	9	
消耗品費	280	269	11	
印刷製本費	225	260	△ 35	
燃料費	78	156	△ 78	
光熱水料費	427	299	128	
賃借料	1,731	1,180	551	
保険料	27	23	4	
租税公課	80	80	0	
負担金支出	133	133	0	
手数料	23	23	0	
委託費	114	245	△ 131	
雑費	5	5	0	
経常費用計	39,879	43,125	△ 3,246	
評価損益等調整前当期経常増減額	△ 2,472	△ 1,791	△ 681	
評価損益等計				
当期経常増減額	△ 2,472	△ 1,791	△ 681	
2. 経常外増減の部				
(1) 経常外収益				
経常外収益計				
(2) 経常外費用				
経常外費用計				
当期経常外増減額				
当期一般正味財産増減額	△ 2,472	△ 1,791	△ 681	
一般正味財産期首残高	5,059	5,603	△ 544	
一般正味財産期末残高	2,587	3,812	△ 1,225	
II 指定正味財産増減の部				
当期指定正味財産増減額	0	0	0	
指定正味財産期首残高	204,201	204,201	0	
指定正味財産期末残高	204,201	204,201	0	
III 正味財産期末残高	206,788	208,013	△ 1,225	